



ZONE
TIN
ALL

EXDVR-TFT

MONITOR-RECORDER KOMBINATION / 4- // 8-KANAL MIT 500 GB-HD

DETAILS

- * ALL IN ONE-LÖSUNG
- * 17" oder 19"-TFT-Monitor mit Recorder
- * 4 oder 8-Kanal Version MPEG 4 - TRIPLEX (Aufnahme / Wiedergabe und Netzwerkbetrieb)
- * 500 GB HD integriert/USB für Datensicherung
- * Aufzeichnung 100 fps / CIF (352 x 288)
- * Darstellung Vollbild / 4- / 9-fach-Bild
- * Bewegungssensor 16x16 Felder/Kamera
- * AUDIO-Aufnahme, Alarm, Passwortschutz
- * Stand-alone Gerät / auch über Mouse bedienbar
- * Netzwerkbetrieb LAN & DHCP (Dynamic IP)
- * Speed-Dome Steuerung / RS485
- * REMOTE-CLIENT Netzwerksoftware
- * OSD-Menü in Deutsch
- * Lieferumfang: IR-Fernbedienung & Mouse

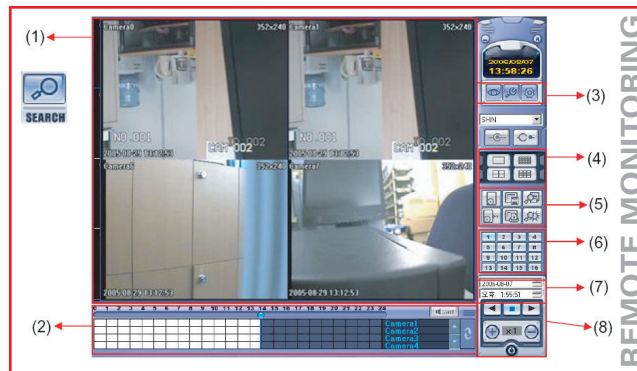


- 17" TFT
- 19" TFT
- Multi-VIEW
- MPEG 4 Triplex
- 500 GB
- LAN USB
- Alarm Audio
- Mouse
- OSD Deutsch
- Software

BESCHREIBUNG

Die neuen MPEG 4 Recorder sind wahre Multitalente denn sie vereinen TFT-Monitor und Digitalrekorder mit 500 GB HDD und Netzwerk-Anschluss in einem Gehäuse. Die kompakten Systeme sind für den Einsatz in Geschäften und Betrieben mit geringem Platzangebot gedacht. Zwei Ausführungen von Monitor-/Recorder Kombinationen sind lieferbar. Die 4-Kanal Version EXDVR-7412/TFT mit 17"-Monitor und das 8-Kanal Modell EXDVR-9812/TFT mit 19"-Monitor. Die kompakte Ausführung und der problemlose Kamera-Anschluss erleichtern die schnelle Inbetriebnahme. Die Recordereinheit mit Bewegungs-Sensor bietet eine hohe Auflösung und Aufzeichnung mit bis zu 100 Bildern / Sekunde. Beide Geräte sind ausgestattet mit 4/8 x Kameraeingang, 1 x Spot-Monitorausgang, Audio, Alarmeingängen, 2 x USB für Mouse und Datenbackup, sowie RJ 45 Netzwerkanschluss für Recorder-Zugriff via TCP/IP über Web-Interface oder Remote-Client-Software. Die Bedienung einschliesslich Speed-Dome Steuerung erfolgt über das On-Screen-Menü in deutscher Sprache mit Mouse, IR-Fernbedienung oder Tasten an der Gerätefrontseite.

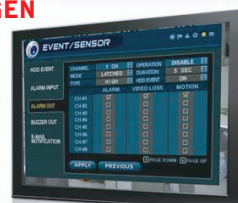
Lieferumfang: 500 GB-HDD, Mouse, IR-Fernbedienung und REMOTE-SOFTWARE.



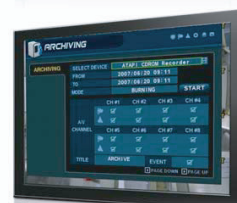
REMOTE-CLIENT NW-SOFTWARE

- (1) Wiedergabe der Bildaufzeichnung
- (2) Suchleiste für Bildsuche
- (3) Anwahl Live-Bild Betrachtung
- (4) Auswahl Bildschirmteilung
- (5) Anwahl und Sicherung der Aufzeichnung
- (6) Kamera-Anwahl für Live-Bild Betrachtung
- (7) Schnellsuche (Datum/Zeit-Eingabe)
- (8) Wiedergabe-Steuerung (Vorwärts/Stopp/Rücklauf/Geschwindigkeit)

OSD-MENÜ und EINSTELLUNGEN



OSD-Menü / Aufnahme



OSD / Ereignis-Aufnahme



OSD / Wiedergabe

TECHNISCHE DATEN

BEZEICHNUNG

EXDVR-7412/TFT

EXDVR-9812/TFT

Monitor:	17" - TFT	19" - TFT
Kamera-Eingänge:	4	8
Anzeige-Format:	Vollbild, 4-fach, Sequenz	Vollbild, 4-fach, 9-fach, Sequenz
Video-Ausgang:	540 Linien	540 Linien
Arbeits-Modi:	Triplex	Triplex
Anzeige/Kameraname:	ja	ja
Anzeige-Sperre:	ja	ja
Passwort-Schutz:	ja	ja
Aufnahme:	25 fps / 704 x 588 (4 CIF) 50 fps / 704 x 288 (2 CIF)	25 fps / 704 x 588 (4 CIF) 50 fps / 704 x 288 (2 CIF)
Anzeige:	100 fps / 352 x 288 (CIF)	100 fps / 352 x 288 (CIF)
Kompressions-Art:	MPEG 4	MPEG 4
Kompressions-Level:	4 Stufen	4 Stufen
Vor-/Nachalarm:	ja	ja
Such-Optionen:	Ereignis, Datum-/Zeit	Ereignis, Datum-/Zeit
Funktionen:	Wasserzeichen, Watch Dog	Wasserzeichen, Watch Dog
Wiedergabe:	6 Geschwindigkeiten	6 Geschwindigkeiten
Video-Ausgänge:	1 x BNC - SPOT Ausgang	1 x BNC - SPOT Ausgang
Video-Eingänge:	4 x BNC	8 x BNC
Audio-Eingänge:	4 x RCA	4 x RCA
Audio-Ausgänge:	1 x RCA	1 x RCA
Ethernet:	RJ45	RJ45
Firmware-update:	USB und Netzwerk	USB und Netzwerk
Menüsprachen:	Deutsch, Englisch	Deutsch, Englisch
RS-485:	Dome Steuerung	Dome Steuerung
Alarm-Sensor:	10 Stufen, 16 x 16 Felder	10 Stufen, 16 x 16 Felder
Alarm:	4 Eingänge / 1 Ausgang	8 Eingänge / 1 Ausgang
Alarm-Ereignis:	Ext.-Alarm, Bewegung	Ext.-Alarm, Bewegung
Netzwerk:	Remote Client Software	Remote Client Software
Speicher-Kapazität:	500 GB-HDD integriert	500 GB-HDD integriert
Daten-Sicherung:	USB-Backup	USB-Backup
Abmessungen:	405 x 460 x 70 mm (Display) 458 x 460 x 190 mm (Mit Fuß)	405 x 460 x 70 mm (Display) 458 x 460 x 190 mm (Mit Fuß)
Betriebs-Spannung:	230 V/AC - 15 V/5A mit Netzteil	230 V/AC - 15 V/5A mit Netzteil

E
Z
O

Z
I

A
L
L
A

BEDIENUNG & DATENSICHERUNG

BEDIENUNG AM GERÄT ODER MIT:

USB-MOUSE



IR-FERNBEDIENUNG



USB-ANSCHLUSS FÜR EXT. DATEN-SICHERUNG:

