

EXDVR-6000/MX3

TRIPLEX DIGITAL-RECORDER MIT 500 GB-HDD

VERSION: 4- und 8-Kanal / **H.264**



4/8 KANAL H.264

BILDGRÖSSE



D1



CIF



* Smartphone-Ready

DIGITAL-REKORDER H.264 MIT 500 GB-HDD & SOFTWARE

BESCHREIBUNG

DIGITAL-RECORDER in 4/8 - Kanalversion. Triplex-Recorder mit H.264 Bildkompression und 100 Bilder/Sek. (2 CIF). USB-Anschlüsse für Mouse und Datensicherung. Bewegungssensor integriert. Zusätzlich Wasserzeichen und AVI-File Backup. Lieferumfang mit 500 GB-HDD, Mouse, IR-Fernbedienung, USB-Stick 4 GB, (RMS) Remote Manager, (CMS) CentralManager Software mit E-MAP Editor, MMS-Mobile Viewer für Smartphones.

BEDIENUNG / STEUERUNG



① Tasten am Gerät



② USB-Mouse



③ Fernbedienung



④ Keyboard (opt.)

- * Digitalrecorder mit 4 oder 8 Eingängen
- * Bildkompression H.264
- * 500 GB HDD (SATA) integriert
- * USB-Anschluss für Datensicherung
- * Aufzeichnung 720 x 576 / 50 Bilder/Sek. (D1)
- * Bewegungssensor mit 16x16 Feldern/Kamera
- * AUDIO-Aufnahme, Alarm, Passwort, Wasserzeichen
- * Stand-alone Gerät / auch über Mouse bedienbar
- * Netzwerkbetrieb LAN & DHCP (Dynamic IP)
- * MULTIVIEWER Netzwerksoftware CMS
- * OSD-Menü in Deutsch
- * Lieferumfang:
IR-Fernbedienung, Mouse, USB-Stick 4 GB, RMS, Multiviewer Netzwerksoftware CMS mit E-Map, MMS-Mobile Viewer für Smartphones

TECHNISCHE DATEN

EXDVR-6004/MX3

EXDVR-6008/MX3

HDD (SATA) // Intern	Max. 1 x HDD intern	
HDD Extern	Externe Festplatte über USB 2	
Betriebssystem:	Linux (RTOS)	
Video-Eingänge:	4 x Eingänge BNC	8 x Eingänge BNC
Videosignal:	PAL / NTSC umschaltbar	
Anzeige / Auflösung:	100 B/Sek.	200 B/Sek.
Darstellung / Livebild:	1/4 & PiP	1/4/9 & PiP
Aufzeichnung:	352x288	100 B/Sek. (1 CIF)
	720x288	100 B/Sek. (2 CIF)
	720x576	50 B/Sek. (D1/4 CIF)
Monitor-Ausgänge:	Hauptmonitor (Composite & VGA) Spot-Monitor (Composite)	
Auflösung/Aufzeichnung:	352x288 / 720x288 / 720x576	
Kompressions-Verfahren:	Video: H.264 / Audio: G723.1	
Aufnahme-Modus:	Daueraufzeichnung / Bewegungssensor / Zeitplangesteuert / Ext. Alarm	
Bewegungs-Sensor:	Einstellung der Empfindlichkeit & Zonen für jede Kamera	
Audio Ein-/Ausgang:	1 Eingang / 1 Ausgang	
Alarm Ein-/Ausgang:	4 Kontakte Eingang / 1 Relais-Ausgang	
Kamera-Steuerung:	S/N/Z/F/Blende über RS485-Port	
LAN:	10/100 BASE-TX Ethernet (RJ45) - Feste IP, DHCP & DDNS	
Übertragungs-Geschwindigkeit:	Gleich wie Aufzeichnungsgeschwindigkeit für jeden Kanal Max. 4 Videoübertragungen / Verbindungen gleichzeitig	
Fernübertragung:	Multi-Channel Übertragung Live-Bildbetrachtung, Wiedergabe und Datensicherung gleichzeitig (TRIPLEX-Remote)	
Fernsteuerung:	Kamerafernsteuerung S/N/Z/F	
Fern-Konfiguration:	Fernkonfiguration und Wiedergabe über Internet Explorer oder SOFTWARE	
Datensicherung/extern:	1x USB-Anschluss an der Frontseite	
Systemstart nach Stromausfall:	Autom.Reboot mit Auto-Scan und Last Status-Einstellung	
Weitere Funktionen:	Autom. Umschaltung, Event Log-Viewer, Passwortschutz, Wasserzeichen, AVI File Backup Pre-Alarm, S.M.A.R.T-Alarm, Multichannel-Playback, Digital-Zoom, Bewegungssuche	
Bedienung:	Bedientasten frontseitig, Mouse und IR-Fernbedienung, Keyboard opt.	
Betriebstemperatur:	5 - 40 °C / 20-80% Luftfeuchte	
Betriebsspannung:	230 V/AC	
Abmessungen:	270 x 71 x 215 mm (BxHxT)	
Software (Lieferumfang):	REMOTE-MANAGER / CMS / MMS Mobile Viewer im Lieferumfang	
Lieferumfang:	500 GB-HDD , IR-FERNBEDIENUNG, USB-OPTICAL-MOUSE & USB-Stick (4 GB) mit MMS	
BESONDERHEIT:	SMARTPHONE-RADY	

LIEFERUMFANG & DETAILS



Lieferumfang

Mouse / Fernbedienung / USB-Stick





BESCHREIBUNG



5 MONITORE

Es können bis zu 5 VGA-Monitore an einen PC angeschlossen werden bei geringer CPU-Auslastung. Dadurch kann jeder der Monitore für eine getrennte Aufgabenstellung benützt werden.



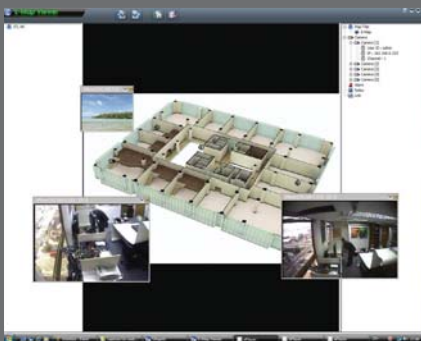
180 KAMERA-SIGNALE IN ECHTZEIT

Die CMS-Software kann bis zu 180 Kamerasignale gleichzeitig und in Echtzeit von jedem Punkt auf der Welt darstellen. Maximal 144 Signale können auf einem Monitor mit unterschiedlichen Bildteilungen (SPLIT-SCREEN) dargestellt werden.



KLONEN VON BILDSCHIRM-DISPLAYS

Diese spezielle Funktion ist eine der einzigartigen und effektivsten Funktionen der CMS-Software für das flexible System-Management. Bei geeigneter Hardware können gleichzeitig bis zu 4 Programmfenster auf einem Monitor dargestellt werden.



E-MAP EDITOR

Die E-MAP Funktion erlaubt die Erstellung von Lageplänen und Grundrissen der CCTV-Installation. Dies erlaubt ein effizientes Management aller Geräte und Systemkomponenten über das Netzwerk.



WEITERE FUNKTIONEN

System-Check, gleichzeitiges Firmware-Upgrade für alle angeschlossenen Geräte, verschiedene Such- und Back-up Möglichkeiten, sowie automatische IP-Detektion für alle Systemkomponenten.

CMS

CENTRAL-MANAGEMENT SOFTWARE



FUNKTIONEN

CENTRAL MANAGEMENT

Information: Status	Video, Audio, Sensor, Relais, Aufnahme-Status
Information: HDD	Kapazität, Speicherbelegung, Temperatur, Format
Information: System	CPU-Typ & Geschwindigkeit, Memory, MAC Nr.
Information: Gerät	Geräte-Typ, Software und Hardware Version
Information: Netzwerk	IP-Adresse, Subnet-Mask, Gateway & DNS
Information: Anschlüsse	Anschluss-Status, Bandbreite, User-Login
Automatische IP-Erkennung	Autom. Erkennung der IP-Adresse über Netzwerk
Firmware-Upgrade	Gleichzeitiger Software-Upgrade für alle Systemkomponenten
Backup	Zeitgesteuert, für mehrere Rekorder
System-Einstellung	Ferneinstellung über IE
Neustart	Neustart der Rekorder über IE
Log Viewer	Log-Data für alle angeschlossenen Rekorder
Anwahl-Möglichkeit	Mehrfach-Anwahl der Rekorder, Streamer und IP-Cameras
Gruppen-Management	Anwahl von Gruppen
Zeit-Synchronisation	Für alle angeschlossenen Rekorder

MONITOR - ANZEIGE

Monitor-Anschlüsse	Max. 5 VGA-Monitore
Darstellung-Fenster	Öffnen von max. 4 neuen Fenstern
Kanäle max.	Darstellung von 180 Kameras
Kamera-Anwahl	Unabhängige Anwahl
Automatische Wiederanwahl	Autom. über Netzwerk / Autom. letzte Darstellung
Alarm-Anzeige	Autom. Pop-up Fenster der alarmierten Kamera
Funktions-Steuerung	Wiedergabe, Relais, S/N/Z/F, Live-Bild
Wiedergabe	Vorwärts/Rückwärts in 16-facher Geschwindigkeit
Event-Anzeige	Events und System logs
Suchmodus	Intelligente Suche, Event-Suche, File-Suche
Sonstige Funktionen	Drucken, Snap-Shot und Live AVI backup DE-interlacing, Digital Zoom etc.

E-MAP

Erstellung	Mit drag & drop Funktion
Mögliche Symbole	Kamera, Relais, Alarm, Link
Dateiformate	XML, JPG, BMP
Ebenen	Multilayer-Funktion für E-Map
Alarm-Anzeige	Autom. Pop-up Fenster mit Videobild der alarmierten Kamera

MMS

MOBILE VIEWER / SMARTPHONE-ZUGRIFF



Verbindung zu SMARTPHONES der abgebildeten Geräte mit MMS (Mobile Viewer) Applikation.



iPhone



Blackberry



Windows Mobile O/S