

## SERIE ELIR-90

LED-IR-SCHEINWERFER / IP66

Leuchtstärke einstellbar



### BESCHREIBUNG

- \* LED-IR Strahler in Metallgehäuse
- \* Kleine und stabile Ausführung
- \* 60 x High-Power IR-LED
- \* Leuchtstärke einstellbar
- \* Abstrahlwinkel 10° oder 45°
- \* Hohe IR-Lichtleistung
- \* Wellenlänge 850 nm / 940 nm
- \* Integrierter Lichtsensor
- \* Schutzart IP 66
- \* Universalhalter mit Kugelgelenk für Wand- und Deckenmontage
- \* Antivandal-Kabelführung im Halter
- \* Spannung: 12 V/DC und 24 V/AC
- \* Universell einsetzbar
- \* Netzteile und Masthalterung opt.

### TECHNISCHE DATEN

Leistung	6 Watt
IR-LED Anzahl	60 x Highpower LED
IR-Lichtregelung	Ja / Leuchtstärke einstellbar
Wellenlängen	850 nm (10° und 45°) 940 nm ( 45° )
Öffnungswinkel	10° / ELIR-90/10 45° / ELIR-90/45 45° / ELIR-90/45-950
Reichweite	40-60 m / 10° / 850 nm 30-50 m / 45° / 850 nm
Gehäuse-Ausführung	Alu-Profil / 5 mm
Schutzart	IP 66
Lichtsensor	Integriert
Ein-/Ausschaltpunkt	3 Lux/Ein -- 10 Lux/Aus
Betriebs-Spannung	12 V/DC und 24 V/AC / 1A
Montage	Innen-/Außenbereich Wand-/Deckenmontage
Abmessungen	72 (B) x 72 (H) x 105 (L) mm (ohne Universalhalter)
Gewicht	0,5 kg
Lieferumfang	Universalhalter mit S/N-Gelenk, innenliegender Kabelführung & Spannungs-Anschlusskabel



### LIEFERUMFANG





## MONTAGE & ANSCHLUSS

Universal-Halterung mit S/N-Kopf und Anschlußkabel



Konfektioniertes Anschlußkabel für Duale Betriebs-Spannung:

12 V/DC - 1 A

24 V/AC - 1 A



## LED-EINSTELLUNG



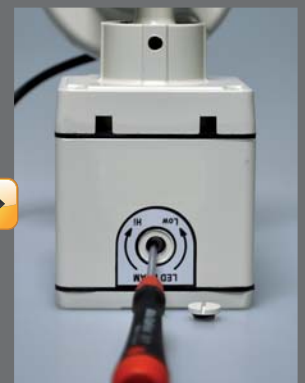
60 x IR-LED mit Lichtsensor  
Einstellung des Leuchtstärke-Levels wie nebenstehend dargestellt



(1) Zugang für die Regelung an der Gehäuse-Unterseite



(2) Öffnen und Entfernen der Verschluss-Schraube



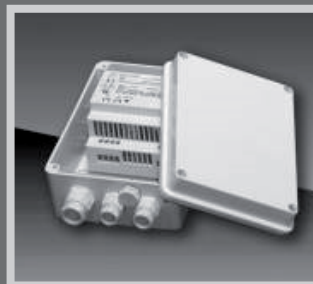
(3) Stufenlose Einstellung der Leuchtstärke über den Level-Regler



## ZUBEHÖR (opt.)



**SNG-3**  
STECKER-NETZGERÄT  
Ausgang: 12 V/DC - 1,5A



**EP-3012/IP**  
SPANNUNGS-VERSORGUNG / DC  
Netzgerät IP 56, Kunststoffgehäuse für Außenbereich und AP-Montage.  
Ausgang: 12 V/DC - 2 A (regelbar).  
Abmessungen: 150/110/70 mm



**EXMS-90**  
MASTMONTAGE-HALTERUNG für Masten mit Durchmesser 50-150 mm



**EP-1990/IP**  
SPANNUNGS-VERSORGUNG / AC  
Trafo IP 56, Kunststoffgehäuse für Außenbereich und AP-Montage.  
Ausgang: 24 V/AC - 2,6 A  
Abmessungen: 150/110/70 mm