

## SERIE EX/C-100

1/2" TAG-/NACHT KOMPAKTKAMERAS  
MIT OBJEKTIV-SYSTEM & CCD-WECHSLER



### BESCHREIBUNG

- 1/2" Tag-/Nacht- DSP Kompaktkameras mit Objektiv-System & CCD-Wechsler, Schutzgehäuse, Sonnendach und Heizung.
- \* 2 x 1/2"-Sony interline transfer CCD
  - \* Tag/Nacht-Umschaltung (CCD-Wechsler)
  - \* Fest-Objektive und Vario-Objektive mit Motorfokus und autom. Blende (ES)
  - \* Kunststoff-Gehäuse / IP 65 / WEISS
  - \* Lichtempfindlichkeit 0,03 Lux
  - \* Hohe Auflösung 460 Farbe / 580 TVL S/W
  - \* CDS-Lichtsensoren für Umschaltung
  - \* Shutter / BLC / AGC / Weissabgleich
  - \* Heizung integriert
  - \* Betriebstemperatur -20°C bis +50°C
  - \* Spannung 12-24 V AC/DC und 230 V/AC
  - \* Umfangreiches Montagezubehör opt.
  - \* Lieferumfang: Sonnenschutzdach, Heizung & Anschlusskabel. (Ohne Halterung)



Zwei 1/2"-CCD-Aufnahmesensoren in FARBE & S/W mit Tag-/Nacht-Umschaltung und motorischem CCD-Wechsler für eine optimale Bildqualität bei TAG / NACHT und Betrieb zusammen mit IR-Scheinwerfern.

Farbe



S/W



IR-Betrieb



Die 1/2"-Kameraserie EX/C-100 definiert den Einsatz und die Anwendungsmöglichkeiten von Überwachungs-Kameras völlig neu. Alle Kameras sind mit zwei CCD-Sensoren und motorischem Chipwechsler ausgestattet, der automatisch je nach Lichtverhältnis von FARBE auf S/W-Sensor umschaltet. Es sind Sensor-Kombinationen mit unterschiedlichen Lichtempfindlichkeiten lieferbar (siehe Beschreibung). Somit wird nur eine Kamera benötigt, da diese immer die beste Bildqualität "produziert", egal unter welchen Lichtverhältnissen. Die Kameraeinheit ist in einem Kunststoffgehäuse IP 65 untergebracht.

Lieferbar sind Fest-Objektive von 3 - 10 mm Brennweite oder Vario-Objektive mit 6-12 mm & 12,5-25mm. Alle Objektive sind mit einer motorischen FOKUS-Einstellung ausgestattet, fernsteuerbar oder manuell über Tasten direkt an der Kamerafrontseite. Für die Kamera-Montage stehen verschiedene Halterungen zur Verfügung. Spannungsversorgung 12-24V AC/DC oder 230 V/AC. Lieferumfang mit Sonnenschutzdach, Gehäuse-Heizung und konfektioniertem Anschlusskabel.



See the difference!

Tel: 0941-695310  
Fax: 0941-68306

ELBEX (Deutschland) GmbH

Arzberger Str. 2  
D-93057 Regensburg

www.elbex.de  
cctv@elbex.de



## MERKMALE



SERIE EX/C-141 & EX/C-181  
 FARB-CCD 0,5 Lux  
 S/W-CCD 0,03 Lux



SERIE EX/C-143 & EX/C-183  
 FARB-CCD **0,1 Lux**  
 S/W-CCD 0,03 Lux

Kameras ausgestattet mit 2 x 1/2"-CCD Sensor und motorischem CCD-Wechsler mit Umschaltung zwischen FARBE & S/W für TAG-/NACHT-Betrieb. Hohe Infrarot-Lichtempfindlichkeit für den Einsatz bei absoluter Dunkelheit in Verbindung mit IR-Scheinwerfern.



## MODELLE

KAMERA-SERIE		CCD-KOMBINATION	OBJEKTIV - SYSTEME				SPANNUNG		ZUBEHÖR		
EX/C-141-181			FARBE 0.5 LUX und S/W 0,03 LUX	3mm	4.4mm	VARIO 6~12mm	VARIO 12.5~25mm	12-24 V AC/DC	230 V/AC	Sonnendach	Heizung
EX/C-141/3	EX/C-181/3	<input type="checkbox"/>									
EX/C-141/4	EX/C-181/4	<input type="checkbox"/>		<input type="checkbox"/>			<input type="checkbox"/>	<input type="checkbox"/>	<input type="checkbox"/>	<input type="checkbox"/>	
EX/C-141/6-12	EX/C-181/6-12	<input type="checkbox"/>			<input type="checkbox"/>		<input type="checkbox"/>	<input type="checkbox"/>	<input type="checkbox"/>	<input type="checkbox"/>	
EX/C-141/12-25	EX/C-181/12-25	<input type="checkbox"/>				<input type="checkbox"/>	<input type="checkbox"/>	<input type="checkbox"/>	<input type="checkbox"/>	<input type="checkbox"/>	

KAMERA-SERIE		CCD-KOMBINATION	OBJEKTIV - SYSTEME				SPANNUNG		ZUBEHÖR		
EX/C-143-183			FARBE <b>0.1 LUX</b> und S/W 0,03 LUX	3mm	4.4mm	VARIO 6~12mm	VARIO 12.5~25mm	12-24 V AC/DC	230 V/AC	Sonnendach	Heizung
EX/C-143/3	EX/C-183/3	<input type="checkbox"/>									
EX/C-143/4	EX/C-183/4	<input type="checkbox"/>		<input type="checkbox"/>			<input type="checkbox"/>	<input type="checkbox"/>	<input type="checkbox"/>	<input type="checkbox"/>	
EX/C-143/6-12	EX/C-183/6-12	<input type="checkbox"/>			<input type="checkbox"/>		<input type="checkbox"/>	<input type="checkbox"/>	<input type="checkbox"/>	<input type="checkbox"/>	
EX/C-143/12-25	EX/C-183/12-25	<input type="checkbox"/>				<input type="checkbox"/>	<input type="checkbox"/>	<input type="checkbox"/>	<input type="checkbox"/>	<input type="checkbox"/>	



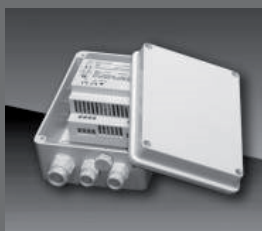
## ZUBEHÖR (opt.)



**EP-1990**  
 SPANNUNGS-VERSORGUNG / AC  
 Sicherheits-Trafo für Normschienen-  
 und AP-Montage. Ausgang: 24 V/AC -  
 2,6 A.



**EP-2804**  
 SPANNUNGS-VERSORGUNG / AC  
 mit Klemmen für den Anschluß von  
 max. 8 Kameras. AP-Montage.  
 Ausgang: 24 V/AC - 4 A.



**EP-3012/IP**  
 SPANNUNGS-VERSORGUNG / DC  
 Netzgerät IP 56, Kunststoffgehäuse  
 für Außenbereich und AP-Montage.  
 Ausgang: 12 V/DC - 2 A (regelbar).  
 Abmessungen: 150/110/70 mm



**EC-1000 R**  
 VIDEO-SYSTEMKABEL mit 1 x  
 Videoleitung 75 Ohm und 2 x Draht  
 0,6 mm / PVC-Mantel weiß für die  
 Fern-Versorgung einer Kamera mit  
 DC-Spannung.



Für die Montage sind verschiedene Halterungen für Wand -/ Decken- oder Mastmontage lieferbar. Ab Werk werden die Kameras ohne Halterung ausgeliefert. Alle Halterungen sind auf die Kameraserie abgestimmt. Somit läßt sich die Kamera je nach Anwendungsfall und Einsatzort beliebig und gleichzeitig wetterfest montieren.



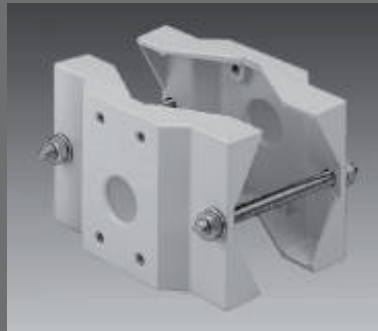
**EMW-104** KAMERA-WANDHALTER  
Wandmontage-Arm mit Kamera-Halterung EMU 100 und externer Kabelführung. Passend für Kameraserie EX/C-100.



**EMW-105** KAMERA-WANDHALTER  
Wandmontage-Arm mit S/N-Gelenk, Kamera Halterung und innenliegender Kabelführung, für Kameraserie EX/C-100.

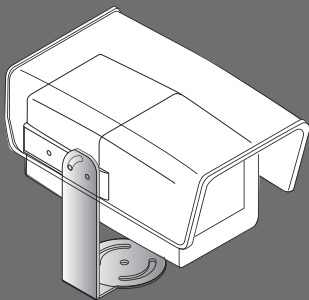


**EMS-104** MASTMONTAGE-HALTERUNG  
Mastschelle mit Montageplatte und Schraubensatz für die Befestigung der Kamera-Wandhalterung EMW 104 an Masten mit 50-150 mm Durchmesser.

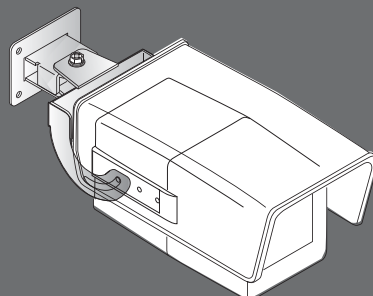


**EMS-105** MASTMONTAGE-HALTERUNG  
Mastschelle aus Aluguss für die Befestigung der Kamera-Wandhalterung EMW-105 an Masten mit 65-110 mm Durchmesser.

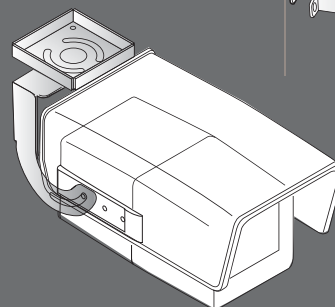
**EMU-100**  
UNIVERSALHALTER



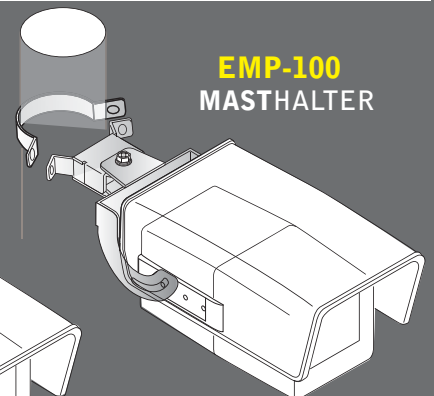
**EMW-100**  
WANDHALTER



**EMC-100**  
DECKENHALTER



**EMP-100**  
MASTHALTER





## TECHNISCHE DATEN

### KAMERA-SERIE

CCD-Sensor :	2 x 1/2"- interline transfer CCD
Bildelemente :	438.000 ( 752 x 582 )
Hor.-Auflösung :	460 Linien ( Farb-CCD) 580 Linien ( S/W-CCD)
Sync.-System :	2:1 Zeilensprung
Lichtempfindlichkeiten :	> 0,5 Lux ( FARBE ) > 0,03 Lux ( SW ) Über Objektiv / Videosignal
Weissabgleich :	1200 nm
IR-Empfindlichkeit (ohne IR-Filter) :	> 50 dB (FARBE) > 56 dB (SW)
S/N-Abstand :	aktiv bis 32 dB
AGC-Verstärkung :	1,0 Vss / 75 Ohm
Video-Ausgang :	FRAMELOCK 8 Vss-über Videoleitung
Extern-Synchronisation :	RS 232
DSP-Signale :	Shutter, White-Balance, AGC
DSP-Funktionen :	Gamma, Gegenlicht-Regelung
I-D-CODE :	8 Vss-über Videoleitung / 16 bit Code
Objektiv-Systeme :	Festobjektiv 3 mm / 4 mm oder Vario-Objektiv 6-12 mm / 12,5-25 mm mit ND-/IR oder LPF-Filter
Blenden-Steuerung :	autom. Blende (ES)
Schärfe-Einstellung :	Motorisch
Blendenregelzeit :	< als 2 Sekunden
CCD-Wechselzeit :	ca. 4 Sekunden
Gehäuse-Schutzart:	IP 65
Betriebs-Spannungen :	12-24 V AC/DC ( EX/C-141 ) 230 V/AC ( EX/C-181 )
Stromaufnahme :	370 mA mit Heizung
Betriebstemperatur :	-20°C bis + 50°C

### Lieferumfang :

Kamera mit Objektivsystem im Gehäuse mit Sonnenschutzdach, Heizung und Anschlußkabel. ( **Ohne Halterung** )

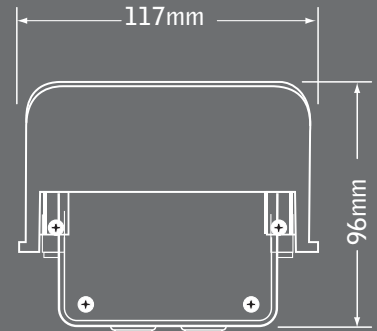
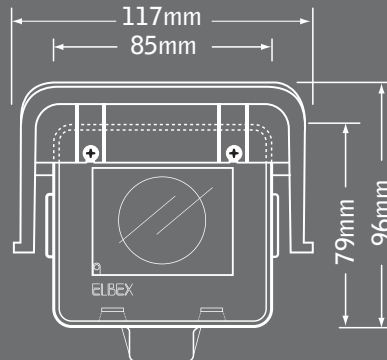
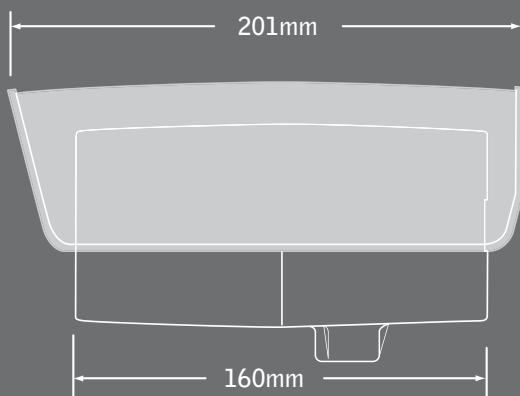
### EX/C-143 // 183

CCD-Sensor :	2 x 1/2"- interline transfer CCD
Bildelemente :	438.000 ( 752 x 582 )
Hor.-Auflösung :	460 Linien ( Farb-CCD) 580 Linien ( S/W-CCD)
Sync.-System :	2:1 Zeilensprung
Lichtempfindlichkeiten :	<b>&gt; 0,1 Lux ( FARBE )</b> > 0,03 Lux ( SW ) Über Objektiv / Videosignal
Weissabgleich :	1200 nm
IR-Empfindlichkeit (ohne IR-Filter) :	> 50 dB (FARBE) > 56 dB (SW)
S/N-Abstand :	aktiv bis 32 dB
AGC-Verstärkung :	1,0 Vss / 75 Ohm
Video-Ausgang :	FRAMELOCK 8 Vss-über Videoleitung
Extern-Synchronisation :	RS 232
DSP-Signale :	Shutter, White-Balance, AGC
DSP-Funktionen :	Gamma, Gegenlicht-Regelung
I-D-CODE :	8 Vss-über Videoleitung / 16 bit Code
Objektiv-Systeme :	Festobjektiv 3 mm / 4 mm oder Vario-Objektiv 6-12 mm / 12,5-25 mm mit ND-/IR oder LPF-Filter
Blenden-Steuerung :	autom. Blende (ES)
Schärfe-Einstellung :	Motorisch
Blendenregelzeit :	< als 2 Sekunden
CCD-Wechselzeit :	ca. 4 Sekunden
Gehäuse-Schutzart:	IP 65
Betriebs-Spannungen :	12-24 V AC/DC ( EX/C-143 ) 230 V/AC ( EX/C-183 )
Stromaufnahme :	370 mA mit Heizung
Betriebstemperatur :	-20°C bis + 50°C

Kamera mit Objektivsystem im Gehäuse mit Sonnenschutzdach, Heizung und Anschlußkabel. ( **Ohne Halterung** )



## ABMESSUNGEN



Bei Betrieb der Kamera mit zusätzlicher INFRAROT-Beleuchtung, muß der IR-Sperrfilter werksseitig ausgebaut werden !  
Bitte bei der Bestellung angeben.....