

## VIDEOSCHALTER & STEUERGERÄTE // 4- UND 8-KANAL



- \* VIDEO-SCHALTER/STEUERGERÄTE 4 & 8-KANAL
- \* AUSSTATTUNG JE NACH MODELL
- Umschaltung Manuell / Automatisch
- Kamerasteuerung Schwenken/Neigen/Zoom /Fokus
- 4/8 Alarmeingänge mit Vorrangschaltung
- Audio und Exten. Synchronisation FRAMELOCK
- \* 1 oder 2 VIDEO-AUSGÄNGE
- \* TISCHGERÄTE
- \* SPANNUNG 230 V/AC
- \* 19"-EINSCHUB (opt.)



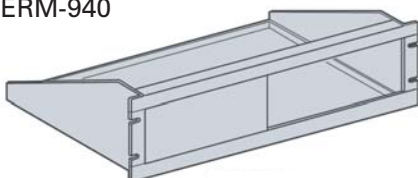
Video-Schalterserie mit 4 oder 8 Kameraeingängen, Audio und 2 Monitorausgängen. Umschaltung Manuell und Automatisch mit Alarmsteuerung. Kamera-Funktionssteuerung für ELBEX-Systemkameras und Extern-Synchronisation (ELBEX Framelock) als Zusatzausstattung (siehe Auswahltabelle).

### AUSWAHL-TABELLE

FUNKTION MODELL	4 Eingänge	8 Eingänge	MANUELL Umschaltung	AUTOMATIK Umschaltung	2 Video-Ausgänge	Audio	1 Schaltkontakt	Alarm-Eingänge	EXT.-SYNC Framelock	Kamera-Steuerung				Opt.-Zubehör	
										Schwenken	Neigen	Zoom	Fokus	Alarm-Summer	19"-Einschub
EXS-140	●		●			●									ERM-940
EXS-142	●		●		●	●	●			●	●	●	●		ERM-940
EXS-143	●		●	●	●	●		●	●					●	ERM-940
EXS-145	●		●	●	●	●	●	●	●	●	●	●	●	●	ERM-940
EXS-120		●	●			●									ERM-920
EXS-122		●	●		●	●	●			●	●	●	●		ERM-920
EXS-123		●	●	●	●	●		●	●					●	ERM-920
EXS-125		●	●	●	●	●	●	●	●	●	●	●	●	●	ERM-920

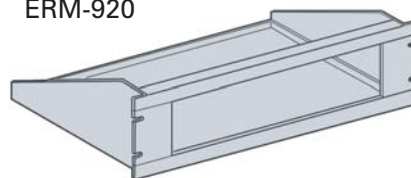
### ZUBEHÖR / Opt.

ERM-940



19"-Rahmen für  
Schalterserie EXS-140 bis EXS-145

ERM-920



19"-Rahmen für  
Schalterserie EXS-120 bis EXS-125



EBZ-900



Akustischer Alarmgeber  
für Einbau in Schalter der  
Serie EXS-143/145/123/125

## VIDEO

Eingangs-Signal	0,5 - 2 Vss / 75 Ohm
Kamera-Eingänge	4/8 x BNC und 8-pol. DIN
Ausgangs-Signal	1 Vss / 75 Ohm
Monitor-Ausgänge	1/2 x 8-pol. DIN und 1/2 x BNC
Recorder-Eingang	8-pol. DIN und 2 x BNC
Recorder-Signal	1 Vss / 75 Ohm

## AUDIO

Eingangs-Signal	0,7 V
Impedanz	47 Ohm
Verstärkung	0 dB
Übersprechen	> 60 dB / 1 KHz
Ausgangs-Impedanz	1 kOhm (autom.)
Eingänge	4/8 über 8-pol. DIN (Kamera)
Ausgänge	Über A/V Monitor und VCR

## KAMERA-STEUERUNG

Funktionen	S/N/Z/F ( 8-pol. DIN )
Steuersignale	+12 V, Masse oder High
Schwenk-Geschw.	3°/Sek. bis 11°/Sek.
AUX-Funktion	Taster (12 V/30 mA)
AUX-Signal	+12V / 680 Ohm

## ALARM

Eingangs-Signal	Schließkontakt pot.-frei
Alarm-Eingänge	4/8 x 8-pol. DIN
Alarm-Ausgang	Relais Kontakte (24 V/1A)
Alarm-Vorrang	1. Alarm oder Multialarm mit Sequenz 4 Sekunden (EXS 143/123/145/125)
Alarm-Dauer	60 Sek. nach Alarmlöschung
Alarm-Reset	Automatisch

## SIGNAL-UMSCHALTUNG & EXT.-SYNC

Bandbreite	8 Mhz +- 3 dB (Autom.) 10 MHz +- 3 dB (Manuell)
Übersprechen	> 45 dB
Signal-Schaltzeit	< 1uSek
Umschalt-Zeit	4 - 45 Sekunden einstellbar
Ext.-Synchronisation	Framelock - System

## ALLG. DATEN

Betriebs-Spannung	230 V/AC
Stromaufnahme	10 Watt
Betriebstemperatur	0°C bis +50°C
Abmessungen	221 x 64 x 243 mm (EXS-140) 418 x 67 x 270 mm (EXS-120)
Gewicht	2,2 kg ( EXS-140 ) 3,5 kg ( EXS-120 )

## SCHALTER-SERIEN UND ANSICHTEN



EXS-140 / EXS 120



EXS-143 / EXS 123



EXS-145 / EXS 125



EXS-142 / EXS 122